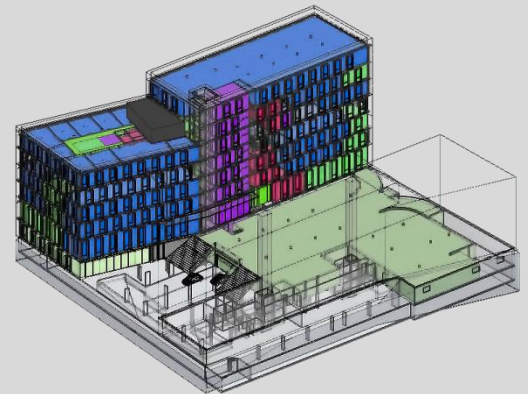


# Schnittstelle pit - FM zu Autodesk Revit

- Bidirektionale Schnittstelle zwischen pit - FM und Autodesk Revit
- Funktion „Zeige Objekt“ in pit - FM / Revit
- Visualisierung von Informationsaspekten in 2D und 3D
- Selektion von Objekten mit erweiterten Filtermöglichkeiten
- Erzeugung von Flächenplänen aus Raumgeometrien
- Import von Schlüssel- und Raumlisten
- Unterstützte Revit Versionen: 2014, 2015, 2016, 2017



## Funktionsweise



Die Schnittstelle pit - FM zu Autodesk Revit wird als Plug-in installiert und gliedert sich nahtlos in die Oberfläche von Revit ein. Um die Qualität der Objektinformationen hoch zu halten, können Planern mit dem Interface schon in frühen Planungsphasen Raumlisten und Kataloge über den CSV-Import zur Verfügung gestellt werden.

Die Funktion des Abgleichs zwischen dem BIM-Modell und pit - FM gestaltet sich ähnlich wie mit pit - CAD. Aus Revit, genauso wie aus pit - FM heraus, kann das aktuell angewählte Objekt im jeweils anderen Programm angezeigt werden.

Mit der Funktion „In Ansicht Selektieren“ können Objekte einer Kategorie nach einem bestimmten Parameterinhalt wie Nutzungsart, Kostenstelle, Hersteller etc. gefiltert, markiert und isoliert werden.

Die Objekte können in 2D- und 3D-Ansichten nach Parametern gefiltert und visualisiert werden.

## Spezielle Funktionen

Neben der Visualisierung der Flächen nach Nutzungsart bietet die Schnittstelle pit - FM zu Autodesk Revit auch Funktionen für die Vorbereitung von Flächenplänen und Flächenauswertungen.

Im Gegensatz zur reinen Visualisierungsfunktion werden hier die Flächenobjekte physisch im Revit-Datenmodell erzeugt und können mit entsprechend definierten Abgleichsvorschriften mit pit - FM abgeglichen werden.

Flächen können nach unterschiedlichen Kriterien zusammengefasst oder ausgewiesen werden z.B. alle Räume einer Abteilung oder nur Räume mit einer bestimmten Eigenschaft.

